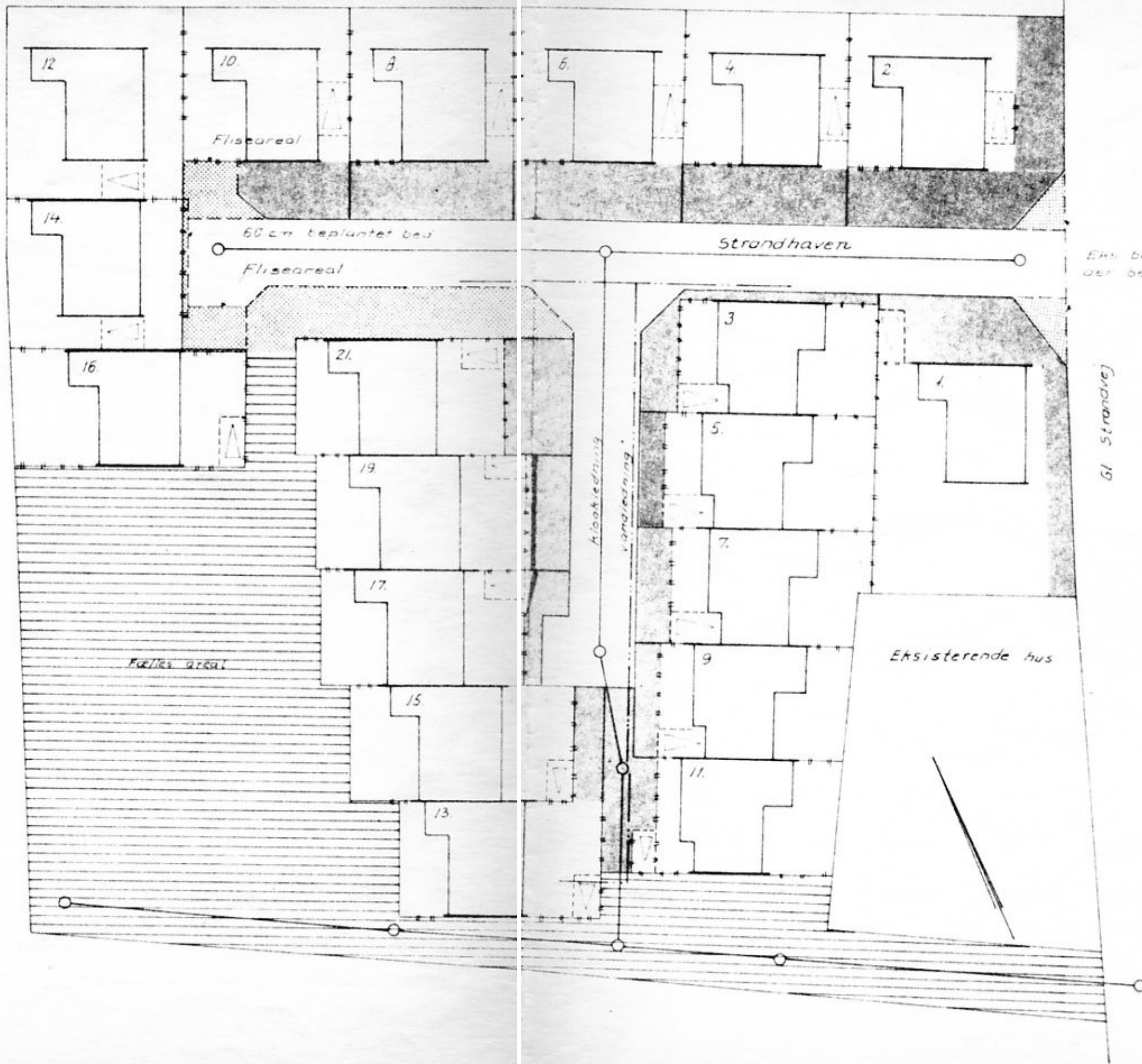


Akt: Skab nr.  
(udfyldes af dommerkontoret)



Eks. beplantning  
over beholdes

G1 Strandvej

Eksisterende hus

At denne kort-genpart er nøjagtig genpart af det originale kort vedrørende ejendommen(e)

mtr. nr. 15 Tibberup by, Ege bæksvang sogn, Hørsholm d. 24-4 1973

Parceller af  
mtr. nr. 15,  
Tibberup by,  
Egebæksvang sogn  
1:500, d. 24-4 1973.  
Lars Sørensen  
Landinspektør.

Justitsministeriets geodatakontor